

AROMATOGRAMME

Date : 09 / 12 / 98

Germe : *Escherichia coli* - Colibacille - Coproculture

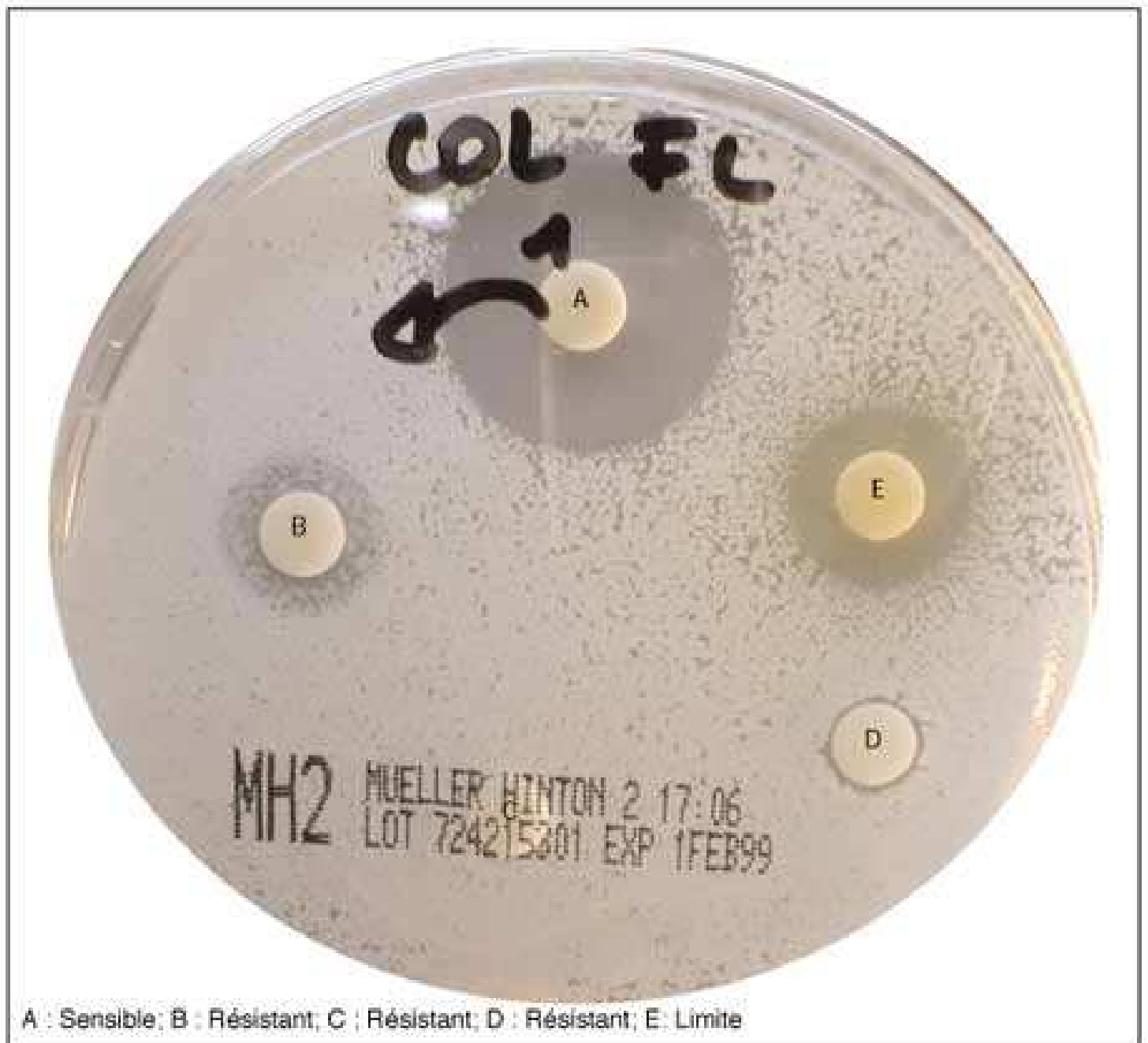
A : **BIO** CANELLE ECORCE / CINNAMON BARK - *Cinnamomum zeylanicum* (FL-101)

B : **BIO** CITRONELLE / CITRONELLA - *Cymbopogon winterianus* (FL-25)

C : **BIO** EUCALYPTUS - *Eucalyptus globulus* (FL-33)

D : **BIO** EUCALYPTUS - *Eucalyptus radiata* (FL-35)

E : **BIO** GIROFLE CLOU / CLOVE BUD - *Eugenia caryophyllus* (FL-42)



BIO : Produit conforme au mode de production biologique, contrôle EOCERT F32600



FLORIAL FRANCE, 42 CHEMIN DES AUBEPINES, 06130 GRASSE
Ph : 33 (0) 493 778819 - Fax : 33 (0) 493 778878 - E-mail : florial @ wanadoo.fr
www.florial.com