

AROMATOGRAMME

Date : 09 / 12 / 98

Germe : *Escherichia coli* - Colibacille - Coproculture

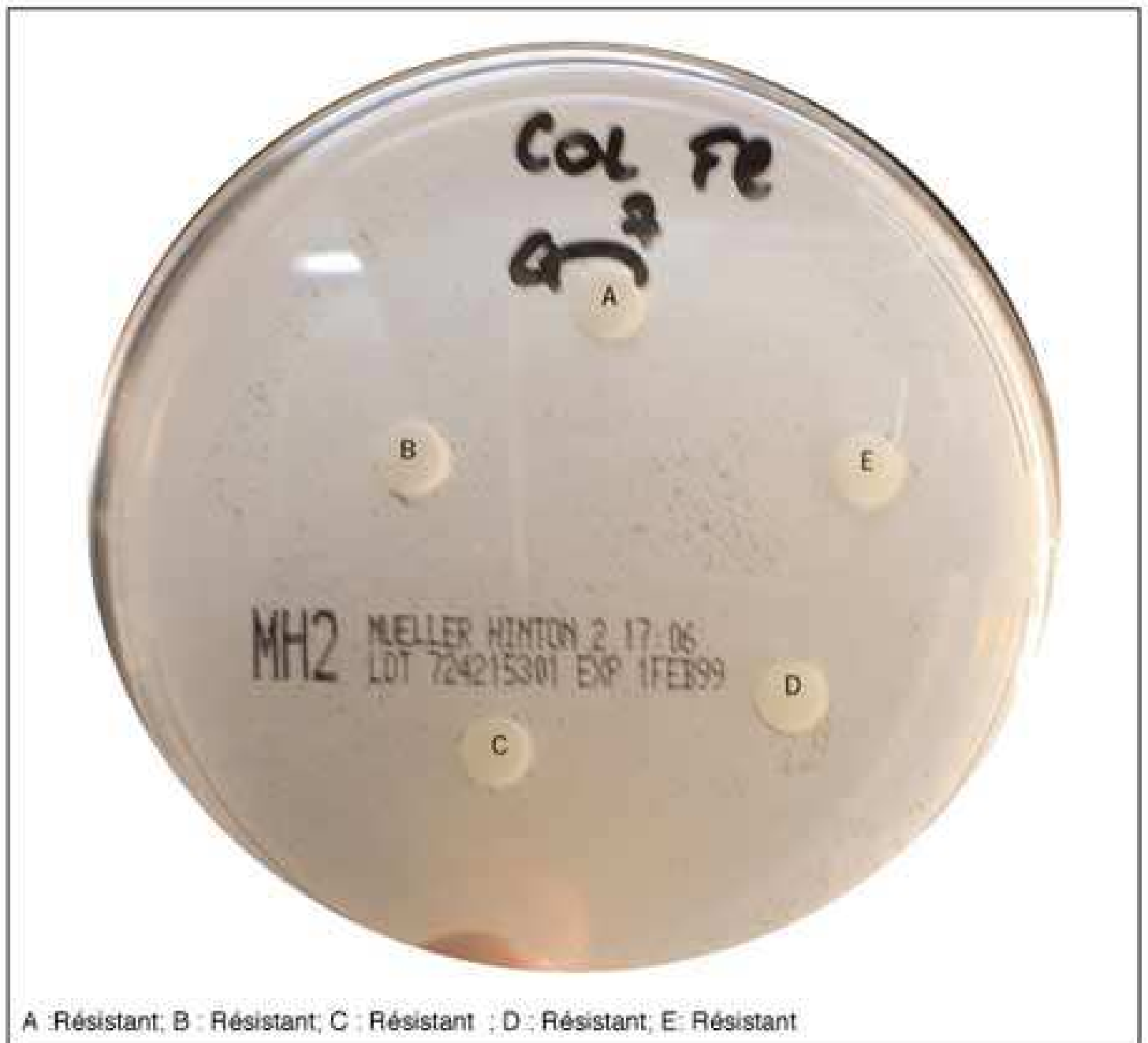
A : **BIO** PIN SYLVESTRE / SCOTS PINE - *Pinus sylvestris* (FL-71)

B : **BIO** ROMARIN CAMPHRE / ROSEMARY - *Rosmarinus officinalis camphoriferum* (FL-75)

C : **BIO** SAUGE / CLARY SAGE - *Salvia sclarea* (FL-85)

D : **BIO** GENEVRIER DES MONTAGNES/JUNIPER - *Juniperus communis var montana* (FL-111)

E : **BIO** MENTHE POIVREE / PEPPERMINT - *Mentha piperita* (FL-58)



BIO : Produit conforme au mode de production biologique, contrôle ECOCERT F32600



FLORIAL FRANCE, 42 CHEMIN DES AUBEPINES, 06130 GRASSE
Tl : 33 (0) 493 778819 - Fax : 33 (0) 493 778878 - E-mail : florial @ wanadoo.fr
www.florial.com