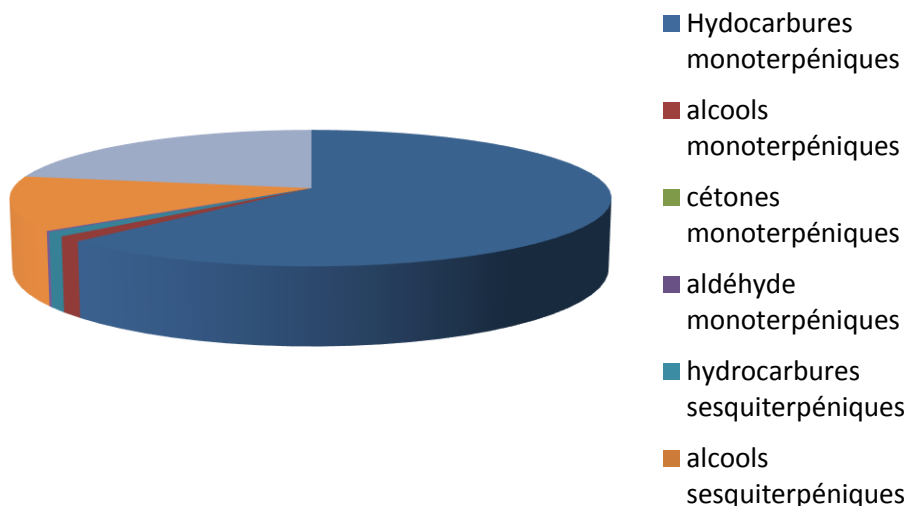


 JE INTERNATIONAL	ENREGISTREMENT DES BULLETINS ANALYTIQUES : CHROMATOGRAPHIE ESSENTIAL OIL CHROMATOGRAPHY SHEET RECORDS	FORM-LAB005-B	Page 1 sur 4
		Date d'entrée en vigueur / taking effect : 10/06/2011	

Date : 23/12/2013
 Référence produit / Product reference : FLE004
 Huile essentielle de / Essential oil of : Angélique / Angelica Root
 Numéro de lot / Lot Number : B021213F
 Densité à 20°C (g/cm³) / Density to 20°C (g/cm³) : 0.856
 Indice de réfraction / Refractive index : 1.47486
 Pouvoir rotatoire à 20°C / Optical rotation to 20°C : 21.07
 Mode de culture / Culture mode : Cultivé / Cultivated
 Pays / Country : France
 Date de production / Production date : 09/2013
 D.L.U. / Shelf life : 10/2018
 Mode d'extraction / Extraction mode : Distillation à la vapeur / Steam distillation
 % Bio / % Organic : 100% Bio / 100% Organic
 Nom Latin / Latin Name : Angelica Archangelica
 Parties utilisées / Used Parts : Racines / Roots



Molécule	%
TRICYCLENNE	0.037
ALPHA-THUJENE	0.498
ALPHA-PINENE	21.477
CAMPHENE	0.592
THUJA-2,4(10)-DIENE	0.196
SABINENE	5.896
BETA-PINENE	5.484
MYRCENE	6.8
DELTA-2-CARENE	0.085
MENTHA-1(7)8-DIENE	0.172
ALPHA-PHELLANDRENE	12.363
DELTA-3-CARENE	13.685
ALPHA-TERPINENE	0.79
ORTHO-CYMENE	0.038
PARA-CYMENE	1.345
LIMONENE *	12.835
BETA-PHELLANDRENE	6.619
1,8-CINEOLE (EUCALYPTOL)	0.148
(Z)-BETA-OCIMENE	1.127
(E)-BETA-OCIMENE	2.609
GAMMA-TERPINENE	1.257

Molécule	%
TERPINOLENE ISOMERE	0.409
TERPINOLENE	0.770
PARA-CYMENENE	0.032
LINALOL *	0.363
CIS-THUJONE	0.006
CIS-PARA-MENTH-2-EN-1-OL	0.028
TRANS-PARA-MENTH-2-EN-1-OL	0.117
TRANS-VERBENOL	0.135
PENTYL-CYCLO-HEXADIENE-1.3	0.132
TERPINENE-4-OL	0.727
PARA-CYMENE-8-OL	0.091
CIS-PIPERITOL	0.126
TRANS-PIPERITOL	0.062
ACETATE DE BORNYLE	0.247
ACETATE DE TRANS-SABINYLE	0.088
CYCLOSATIVENE	0.054
ALPHA-COPAENE	0.2
BETA-ELEMENE	0.063
BETA-CARYOPHYLLENE	0.098
(Z)-BETA-FARNESENE	0.050
ALPHA-HUMULENE	0.278

Molécule	%
GERMACRENE D	0.129
ALPHA-ZINGIBERENE	0.022
ALPHA-MUUROLENE	0.097
BETA-BISABOLENE	0.019
DELTA-CADINENE	0.068
ALPHA-COPAENE-OL	0.138
GERMACRENE B	0.046
OXYDE DE CARYOPHYLLENE	0.075
TRIDECANOLIDE	0.202
EXALTOLIDE	0.153
OSTHOL	0.077
Total	99.155

* = Substance(s) allergène(s) / allergen(s)

** = Substance(s) classée(s) CMR / Substance(s) classified as CMR