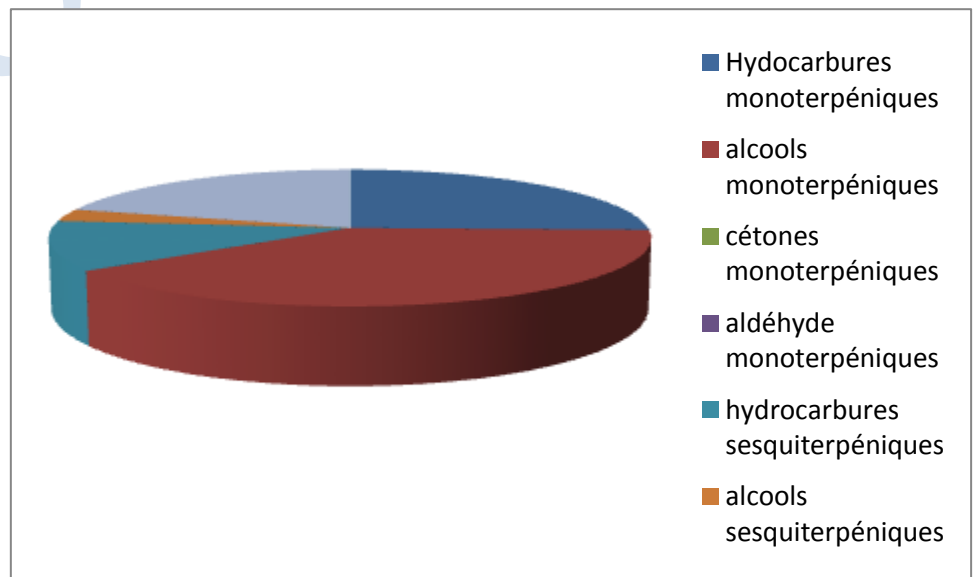


Date	:	26/07/2012
Référence produit / Product reference	:	FLE013
Huile essentielle de / Essential oil of	:	Cajeput
Numéro de lot / Lot Number	:	FLE013B250712VT
Densité à 20°C (g/cm <sup>3</sup> ) / Density to 20°C (g/cm <sup>3</sup> )	:	0.913
Indice de réfraction / Refractive index	:	1.46867
Pouvoir rotatoire à 20°C / Optical rotation to 20°C	:	-1.13
Mode de culture / Culture mode	:	Sauvage / wild
Pays / Country	:	Vietnam
Date de production / Production date	:	2012
D.L.U. / Shelf life	:	07/2017
Mode d'extraction / Extraction mode	:	Distillation à la vapeur / Steam distillation
% Bio / % Organic	:	100% Bio / 100% Organic
Nom Latin / Latin Name	:	Melaleuca leucadendron L
Parties utilisées / Used Parts	:	Feuilles / Leaves



Molécule	%
alpha-thujene	0.161
alpha-pinene	1.532
beta-pinene	1.168
myrcene	1.449
alpha-phellandrene	0.070
delta-3-carene	0.145
alpha-terpinene	0.435
para-cymene	0.435
<b>limonene *</b>	4.998
1,8-cineole (Eucalyptol)	56.443
gamma-terpinene	1.376
terpinolene	0.952
<b>linalol *</b>	3.165
delta-terpineol	0.31
terpinene-4-ol	1.083
alpha-terpineol	15.210
<b>geraniol *</b>	0.218
alpha-ylangene	0.229
alpha-copaene	0.171
beta-caryophyllene	1.601
alpha-guaiene	0.079

Molécule	%
alpha-humulene	1.017
selina-4,11-diene	0.188
alpha-amorphene	0.349
delta-selinene	0.449
beta-selinene	0.995
alpha-selinene	0.951
guaïol	0.948
beta-eudesmol	1.265
bulnesol	0.194
<b>Total</b>	<b>97.586</b>

\* = Substance(s) allergène(s) / allergen(s)

\*\* = Substance(s) classée(s) CMR / Substance(s) classified as CMR