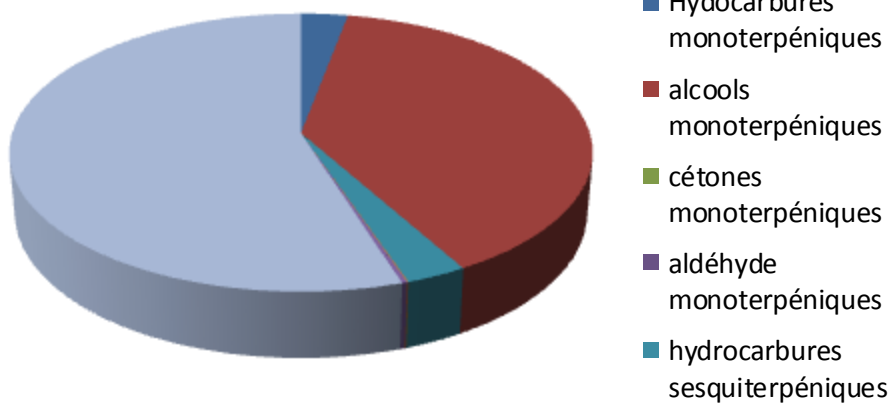


Date	:	12/10/2012
Référence produit / Product reference	:	FLE046
Huile essentielle de / Essential oil of	:	Lavande Aspic / Lavender Spike
Numéro de lot / Lot Number	:	B210912SP
Densité à 20°C (g/cm ³) / Density to 20°C (g/cm ³)	:	0.905
Indice de réfraction / Refractive index	:	1.46635
Pouvoir rotatoire à 20°C / Optical rotation to 20°C	:	-1.14
Mode de culture / Culture mode	:	Cultivé / Cultivated
Pays / Country	:	Espagne / Spain
Date de production / Production date	:	07/2012
D.L.U. / Shelf life	:	08/2017
Mode d'extraction / Extraction mode	:	Distillation à la vapeur / Steam distillation
% Bio / % Organic	:	100% Bio / 100% Organic
Nom Latin / Latin Name	:	Lavandula latifolia
Parties utilisées / Used Parts	:	Sommités Fleuries / Flowering Top



Molécule	%
tricyclene	0.039
alpha-thuyene	0.022
alpha pinene	1.499
camphene	0.574
sabinene	0.394
beta pinene	1.687
3-octanone	0.035
myrcene	0.567
alpha-phellandrene	0.044
alpha-terpinene	0.102
para-cymene	0.271
limonene	1.195
1,8-cineole (Eucalyptol)	28.303
(Z)-beta-ocimene	0.575
(E)-beta-ocimene	0.042
gamma-terpinene	0.187
cis-oxyde de linalol	0.151
terpinolene	0.259
trans oxyde de linalol	0.082
linalol *	34.954
camphre	15.848

Molécule	%
delta-terpineol	0.303
borneol	1.656
terpinene-4-ol	0.503
cryptone	0.149
butyrate d'hexyle	0.095
alpha-terpineol	1.402
acetate de linalyle	0.162
beta-caryophyllene	1.474
alpha-trans-bergamotene	0.165
(Z)-beta farnesene	0.346
alpha-humulene	0.104
germacrene D	0.470
beta-bisabolene	0.257
gamma-cadinene	0.215
delta-cadinene	0.113
oxyde de caryophyllene	0.206
épi-alpha-bisabolol	0.225
alpha-bisabolol	0.063
(E)-alpha-bisabolene	2.226
Total	96.964

* = Substance(s) allergène(s) / allergen(s)

** = Substance(s) classée(s) CMR / Substance(s) classified as CMR



FLORIHANA

