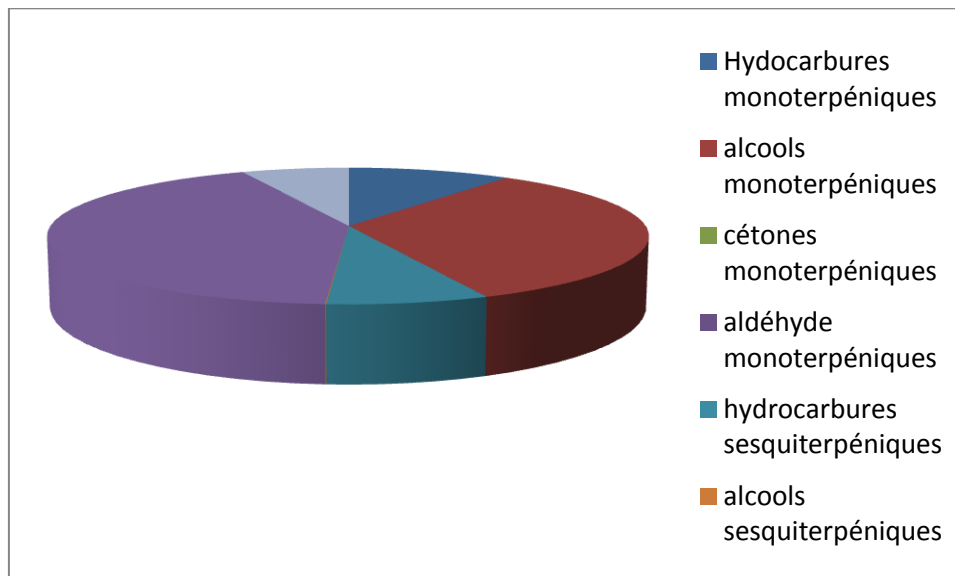


Date : 10/05/2012
 Huile essentielle de / Essential oil of : Lavande Fine / Lavender Vera
 Numéro de lot / Lot Number : FLE047B251011F
 Densité à 20°C (g/cm³) / Density to 20°C (g/cm³) : 0.88
 Indice de réfraction / Refractive index : 1.4617
 Pouvoir rotatoire à 20°C / Optical rotation to 20°C : -9.36
 Mode de culture / Culture mode : Cultivé / Cultivated
 Pays / Country : France
 Année de production / Production year : 2011
 Mode d'extraction / Extraction mode : Distillation à la vapeur / Steam distillation
 % Bio / % Organic : 100% Bio / 100% Organic
 Nom Latin / Latin Name : Lavandula angustifolia
 Parties utilisées / Used Parts : Sommités Fleuries / Flowering Top



Molécule	%
alpha-thujene	0.065
alpha-pinene	0.172
camphene	0.172
sabinene	0.038
beta-pinene	0.044
1-octen-3-ol	0.146
octanone-3	0.910
myrcene	0.731
butyrate de butyle	0.060
3-octanol	0.110
delta-3-carene	0.122
acetate d'hexyle	0.410
alpha-terpinene	0.04
ortho-cymene	0.041
para-cymene	0.150
limonene*	0.362
beta-phellandrene	0.251
1,8-cineole (Eucalyptol)	0.724
(Z)-beta-ocimene	4.931
cis-beta-ocimene	2.767
gamma-terpinene	0.093

Molécule	%
cis-oxyde de linalol	0.144
terpinolene	0.108
trans-oxyde de linalol	0.098
linalol *	29.003
acetate d'octene-3-yle	0.791
acetate d'octane-3-yle	0.112
neo-allocimene	0.144
Camphre	0.255
lavanduol	0.710
borneol	0.833
terpinene-4-ol	2.854
cryptone	0.274
butanoate d'hexyle	0.268
alpha-terpineol	1.311
nerol	0.254
acetate de linalyle	36.372
geraniol *	0.630
acetate de lavandulyle	3.482
acetate de neryle	0.424
acetate de geranyle	0.743
1-5-diepi-bourbonene	0.054

Molécule	%
alpha-santalene	0.320
beta-caryophyllene	3.883
alpha-trans-bergamotene	0.110
(E)-beta-farnesene	2.463
alpha-humulene	0.159
germacrene D	0.559
delta-cadinene	0.087
oxyde de caryophyllene	0.273
epi-alpha-cadinol	0.048
Total	99.105

* = Substance(s) allergène(s) / allergen(s)

** = Substance(s) classée(s) CMR / Substance(s) classified as CMR