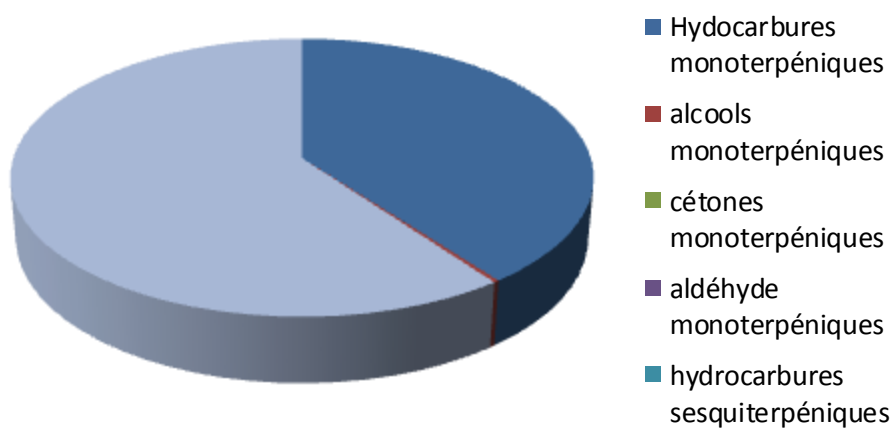
	ENREGISTREMENT DES BULLETINS ANALYTIQUES : CHROMATOGRAPHIE	FORM-LAB005-B	Page 1 sur 2
	ESSENTIAL OIL CHROMATOGRAPHY SHEET RECORDS	Date d'entrée en vigueur / taking effect : 10/06/2011	

Date : 03/01/2013
 Huile essentielle de / Essential oil of : Aneth semence
 Numéro de lot / Lot Number : FLE153B201212F
 Densité à 20°C (g/cm³) / Density to 20°C (g/cm³) : 0,909
 Indice de réfraction / Refractive index : 1,4865
 Pouvoir rotatoire à 20°C / Optical rotation to 20°C : +73,6
 Mode de culture / Culture mode : Cultivé / Cultivated
 Pays / Country : FRANCE
 Année de production / Production year : 2012
 Mode d'extraction / Extraction mode : Distillation à la vapeur / Steam distillation
 % Bio / % Organic : 100% Bio / 100% Organic
 Nom Latin / Latin Name : Anethum graveolens
 Parties utilisées / Used Parts : Graine / Seed



Molécule	%
alpha-pinene	0,050
alpha-terpinene	0,220
menthatriene-1,3,8-para	0,500
alpha-phellandrene	0,75
para-cymene	0,100
LIMONENE	38,450
beta-phellandrene	0,030
para-cymenene	0,090
linalol	0,270
Oxyde de limonene	0,090
Dill-ether	0,180
dihydrocarvone-cis	1,190
dihydrocarvone-trans	0,880
carvone	56,200
Total	99,000