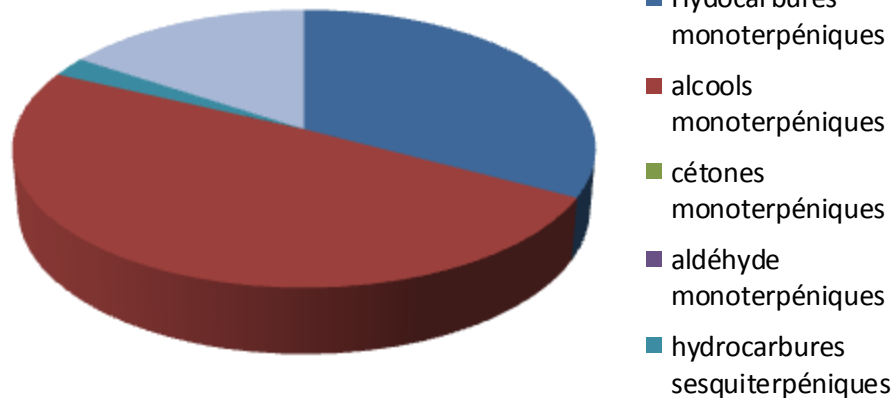


Date	:	20/11/2012
Huile essentielle de / Essential oil of	:	Hysope officinale 1.8 cineole / Hysope officinalis
Numéro de lot / Lot Number	:	FLE161201112SP
Densité à 20°C (g/cm ³) / Density to 20°C (g/cm ³)	:	0.912
Indice de réfraction / Refractive index	:	1.473
Pouvoir rotatoire à 20°C / Optical rotation to 20°C	:	+0.6°
Mode de culture / Culture mode	:	Cultivé / Cultivated
Pays / Country	:	Espagne / Spain
Année de production / Production year	:	2012
Mode d'extraction / Extraction mode	:	Distillation à la vapeur / Steam distillation
% Bio / % Organic	:	100% Bio / 100% Organic
Nom Latin / Latin Name	:	Hysope officinalis
Parties utilisées / Used Parts	:	Plante fleurie / Flowering plant
D.L.U	:	09/2017



Molécule	%
alpha-pinene	2.850
alpha-thuyene	0.250
camphene	0.130
beta-pinene	11.84
sabinene	2.660
pinadiene	0.050
beta-myrcene	2.200
alpha-phellandrene	0.04
alpha-terpinene	0.260
2,3-dehydro-1,8-cineole	0.060
LIMONENE	4.560
1,8-cineole	45.720
cis-beta-ocimene	3.800
gamma-terpinene	0.66
trans-beta ocimene	3.300
terpinolene	0.250
myrtenyl methylether	0.42
trans-thujanol	0.13
beta-bourbonene	0.200
pinocamphone	1.110
linalol	0.460

Molécule	%
isopinocampone	1.42
pinocarvone	1.04
terpinene-4-ol	0.94
beta-caryophyllene	0.14
myrtenal	0.180
alpha-terpineol	2.080
germacrene D	1.520
bicyclogermacrene	0.420
acetate de perillyle	3.960
Total	92.650