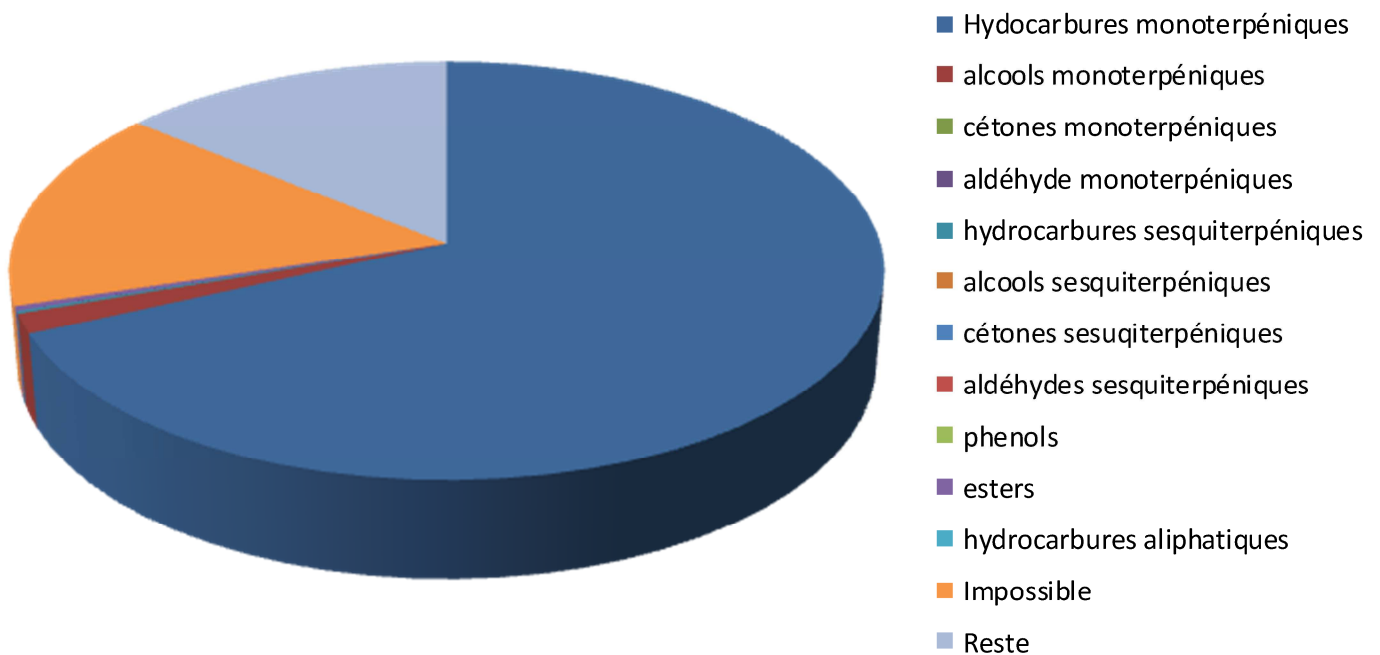


Date : 20/09/2011
 Huile essentielle de / Essential oil of : Elemi
 Numéro de lot / Lot Number : FLJ023-A160911-PH
 Densité à 20°C (g/cm³) / Density to 20°C (g/cm³) : 0,864
 Indice de réfraction / Refractive index : 1,48
 Pouvoir rotatoire à 20°C / Optical rotation to 20°C : +68,4
 Mode de culture / Culture mode : Sauvage / Wild
 Pays / Country : Philippines
 Année de production / Production year : 2011
 Mode d'extraction / Extraction mode : Distillation à la vapeur / Steam distillation
 % Bio / % Organic : Non Bio / Not Organic
 Nom Latin / Latin Name : Canarium Luzonicum
 Parties utilisées / Used Parts : Resine/resine



Molécule	%
alpha-pinene + alpha-thujene	0,520
beta-pinene	0,210
sabinene	4,770
myrcene + alpha phellandrene	15,68
alpha-terpinene	0,240
limonene	58,260
beta-phellandrene	1,980
cis-beta-ocimene	0,320
gamma-terpinene	0,130
trans-beta-ocimene	0,230
para-cymene	0,760
terpinolene	0,720
trans-sabinene hydrate	0,370
alpha-copaene	0,090
cis-sabinene-hydrate	0,070
terpinene-4-ol	0,150
beta-caryophyllene	0,11
trans-para-mentha-2,8-diene -1-ol	TRACES
alpha-terpineol	1,310
carvone	TRACES
trans-carveol	TRACES
elemol	8,27
elemicine	3,780

Molécule	%
Total	97,970