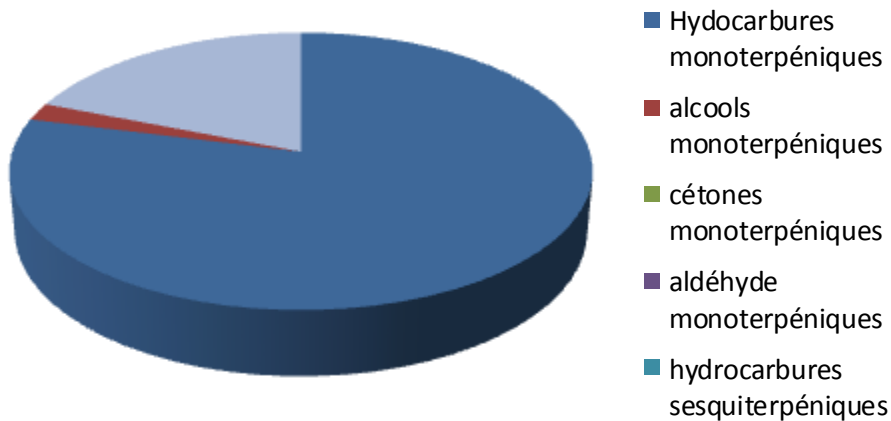


Date	:	26/04/2012
Huile essentielle de / Essential oil of	:	Elemi
Numéro de lot / Lot Number	:	FLI023M250412F
Densité à 20°C (g/cm ³) / Density to 20°C (g/cm ³)	:	0.87
Indice de réfraction / Refractive index	:	1.48
Pouvoir rotatoire à 20°C / Optical rotation to 20°C	:	+ 63.5
Mode de culture / Culture mode	:	Sauvage / Wild
Pays / Country	:	Philippines
Année de production / Production year	:	2011
Mode d'extraction / Extraction mode	:	Distillation à la vapeur / Steam distillation
% Bio / % Organic	:	Non Bio / Not Organic
Nom Latin / Latin Name	:	Canarium Luzonicum
Parties utilisées / Used Parts	:	Resine/resine



Molécule	%
alpha-thuyene	0.160
alpha-pinene	0.300
sabinene	4.500
beta-pinene	0.18
myrcene	0.550
alpha-phellandrene	13.980
para-cymene	1.030
LIMONENE *	56.01
gamma-terpinene	0.440
terpinolene	1.810
alpha-terpineol	2.040
methyl eugenol **	0.360
elemol	10.900
elemicine	4.57
Total	96.830